



НАЦІОНАЛЬНИЙ СТАНДАРТ УКРАЇНИ

---

ДСТУ 4278:2019

Дорожній транспорт

# ЗНАКИ НОМЕРНІ ТРАНСПОРТНИХ ЗАСОБІВ

Загальні вимоги  
Правила застосування

*Видання офіційне*

---

Київ  
ДП «УкрНДНЦ»  
2020

## ПЕРЕДМОВА

- 1 РОЗРОБЛЕНО: Технічний комітет стандартизації «Дорожній транспорт» (ТК 80)
- 2 ПРИЙНЯТО ТА НАДАНО ЧИННОСТІ: наказ Державного підприємства «Український науково-дослідний і навчальний центр проблем стандартизації, сертифікації та якості» (ДП «УкрНДНЦ») від 21 грудня 2019 р. № 465 з 2020–03–16
- 3 Цей стандарт розроблено згідно з правилами, установленними в національній стандартизації України
- 4 НА ЗАМІНУ ДСТУ 4278:2012

---

**Право власності на цей національний стандарт належить державі.  
Заборонено повністю чи частково видавати, відтворювати  
задля розповсюдження і розповсюджувати як офіційне видання  
цей національний стандарт або його частини на будь-яких носіях інформації  
без дозволу ДП «УкрНДНЦ» чи уповноваженої ним особи**

ДП «УкрНДНЦ», 2020

**ЗМІСТ**

	с.
1 Сфера застосування.....	1
2 Типи та основні розміри.....	1
3 Вимоги до інформаційного змісту знаків.....	6
4 Правила застосування .....	8
Додаток А (обов'язковий) Зразки типів знаків.....	9
Додаток Б (обов'язковий) Літеросполуки, які позначають адміністративно-територіальну належність.....	24
Додаток В (обов'язковий) Літеросполуки, які можна використовувати для позначення серії знаків.....	25
Додаток Г (обов'язковий) Літеросполуки, які використовують для позначення серії знаків для окремих типів транспортних засобів .....	26
Додаток Д (обов'язковий) Коди адміністративно-територіальної належності .....	27

НАЦІОНАЛЬНИЙ СТАНДАРТ УКРАЇНИ

ДОРОЖНІЙ ТРАНСПОРТ

ЗНАКИ НОМЕРНІ ТРАНСПОРТНИХ ЗАСОБІВ

Загальні вимоги  
Правила застосування

ROAD TRANSPORT

NUMBER SIGNS FOR VEHICLES

General requirements  
Rules for using

Чинний від 2020-03-16

1 СФЕРА ЗАСТОСУВАННЯ

Цей стандарт установлює типи та основні розміри, вимоги до інформаційного змісту, правила застосування номерних знаків (далі — знаки) для:

— транспортних засобів усіх типів, які призначено для експлуатації на вулично-дорожній мережі загального користування та підлягають державній реєстрації та обліку: автомобілів, автобусів, мопедів, мотоциклів, моторолерів, мотоколясок, квадроциклів, трициклів та інших прирівняних до них транспортних засобів, самохідних машин, причепів та напівпричепів;

— транспортних засобів Збройних Сил України, Національної гвардії України, Державної прикордонної служби України, Державної спеціальної служби транспорту, Державної служби спеціального зв'язку та захисту інформації України, Оперативно-рятувальної служби цивільного захисту;

— транспортних засобів, що не підлягають експлуатації на вулично-дорожній мережі загального користування: великотоннажних транспортних засобів та інших технологічних транспортних засобів, тракторів, самохідних шасі, самохідних сільськогосподарських, дорожньо-будівельних і меліоративних машин, сільськогосподарської техніки, інших механізмів.

Дозволено закріплювати на транспортні засоби знаки, виготовлені згідно з попереднім виданням цього стандарту.

2 ТИПИ ТА ОСНОВНІ РОЗМІРИ

2.1 Знаки за призначеністю поділено на 15 типів, які зазначено в таблиці 1. Типи 1—8 та 11—15 поділяють на підтипи.

Таблиця 1

Тип	Підтип	Призначеність
1	1-1-1	Знаки для всіх типів автомобілів
	1-1-2	Знаки для всіх типів автомобілів, які приводять у рух електричним двигуном і не мають двигуна внутрішнього згоряння
	1-1-3	Знаки для автомобільних причепів

Продовження таблиці 1

Тип	Підтип	Призначеність
	1-2-1	Знаки для автобусів, мікроавтобусів, на які видано ліцензію на право провадження господарської діяльності з перевезення пасажирів
	1-2-2	Знаки для автобусів, мікроавтобусів, на які видано ліцензію на право провадження господарської діяльності з перевезення пасажирів та які приводять у рух електричним двигуном і не мають двигуна внутрішнього згорання
	1-2-3	Знаки для таксі, на які видано ліцензію на право провадження господарської діяльності з перевезення пасажирів
	1-2-4	Знаки для таксі, на які видано ліцензію на право провадження господарської діяльності з перевезення пасажирів та які приводять у рух електричним двигуном і не мають двигуна внутрішнього згорання
	1-3-1	Задні знаки для автомобілів із неформатним місцем закріплення номерного знака
	1-3-2	Задні знаки для автомобілів із неформатним місцем закріплення номерного знака, які приводять у рух електричним двигуном і не мають двигуна внутрішнього згорання
2	2-1	Знаки для разових поїздок для всіх типів автомобілів, автомобільних причепів, крім тих, які видають підприємства-виробники та суб'єкти господарювання, діяльність яких пов'язано з реалізацією транспортних засобів
	2-2	Знаки для разових поїздок для всіх типів автомобілів, автомобільних причепів, у разі їхньої реалізації через підприємства-виробники чи суб'єктів господарювання, діяльність яких пов'язано з реалізацією транспортних засобів
3	3-1-1	Знаки для мопедів
	3-1-2	Знаки для мопедів, які приводять у рух електричним двигуном і не мають двигуна внутрішнього згорання
	3-2	Знаки для разових поїздок для мопедів, крім тих, які видають підприємства-виробники чи суб'єкти господарювання, діяльність яких пов'язано з реалізацією транспортних засобів
	3-3	Знаки для разових поїздок для мопедів у разі їхньої реалізації через підприємства-виробники чи суб'єкти господарювання, діяльність яких пов'язано з реалізацією транспортних засобів
4	4-1	Знаки для автомобілів голів дипломатичних представництв
	4-2	Знаки для мотоциклів, моторолерів, квадроциклів, трициклів та інших прирівняних до них транспортних засобів голів дипломатичних представництв
	4-3	Знаки для автомобілів членів дипломатичного персоналу представництв, консульств та інших міжнародних організацій, які користуються повним та частковим імунітетом
	4-4	Знаки для мотоциклів, моторолерів, квадроциклів, трициклів та інших прирівняних до них транспортних засобів членів дипломатичного персоналу представництв, консульств та інших міжнародних організацій, які користуються повним та частковим імунітетом
	4-5	Знаки для автомобілів адміністративно-технічного персоналу дипломатичних представництв, консульств та інших міжнародних організацій, який користується повним та частковим імунітетом
	4-6	Знаки для мотоциклів, моторолерів, квадроциклів, трициклів та інших прирівняних до них транспортних засобів адміністративно-технічного персоналу дипломатичних представництв, консульств та інших міжнародних організацій, який користується повним та частковим імунітетом
5	5-1	Знаки для мотоциклів, моторолерів, мотоколясок, квадроциклів, трициклів, прирівняних до них транспортних засобів, а також для задніх причепів до них
	5-2	Знаки для мотоциклів, моторолерів, мотоколясок, квадроциклів, трициклів, прирівняних до них транспортних засобів, які приводять у рух електричним двигуном і не мають двигуна внутрішнього згорання

Кінець таблиці 1

Тип	Підтип	Призначеність
6	6-1	Знаки для разових поїздок для мотоциклів, моторолерів, мотоколясок, квадроциклів, трициклів, інших прирівняних до них транспортних засобів, а також для задніх причепів до них, крім тих, які видають підприємства-виробники чи суб'єкти господарювання, діяльність яких пов'язано з реалізацією транспортних засобів
	6-2	Знаки для разових поїздок для мотоциклів, моторолерів, мотоколясок, квадроциклів, трициклів, інших прирівняних до них транспортних засобів, а також для задніх причепів до них, у разі їхньої реалізації через підприємства-виробники чи суб'єктів господарювання, діяльність яких пов'язано з реалізацією транспортних засобів
7	7-1	Знаки для автомобілів, які виготовляють за індивідуальними замовленнями фізичних та юридичних осіб
	7-2	Знаки для мотоциклів, які виготовляють за індивідуальними замовленнями фізичних та юридичних осіб
8	8-1-1, 8-1-2	Знаки для тракторів, самохідних шасі, самохідних сільськогосподарських, дорожньо-будівельних і меліоративних машин, сільськогосподарської техніки, інших механізмів
	8-2	Знаки номерні «транзит» для тракторів, самохідних шасі, самохідних сільськогосподарських, дорожньо-будівельних і меліоративних машин, сільськогосподарської техніки, інших механізмів у разі їхньої реалізації через підприємства-виробники чи суб'єктів господарювання, діяльність яких пов'язано з реалізацією зазначених вище машин та знятих з обліку в разі їхньої реалізації
9	—	Знаки для всіх типів автомобілів, автомобільних причепів, автобусів, самохідних машин та механізмів Збройних Сил України, Державної спеціальної служби транспорту, Державної служби спеціального зв'язку та захисту інформації України
10	—	Знаки для мотоциклів, моторолерів, мотоколясок, квадроциклів, трициклів та інших прирівняних до них транспортних засобів, тракторів і тракторних причепів Збройних Сил України, Державної спеціальної служби транспорту, Державної служби спеціального зв'язку та захисту інформації України
11	11-1	Знаки для всіх типів автомобілів, автомобільних причепів, самохідних машин та механізмів Національної поліції України
	11-2	Знаки для мотоциклів, моторолерів, мотоколясок, квадроциклів, трициклів та інших прирівняних до них транспортних засобів Національної поліції України
12	12-1	Знаки для великотоннажних транспортних засобів та інших технологічних транспортних засобів
	12-2	Знаки для разових поїздок (транзитні знаки) для великотоннажних транспортних засобів та інших технологічних транспортних засобів, знятих з обліку в разі їхньої реалізації
13	13-1	Знаки для всіх типів автомобілів, автомобільних причепів, самохідних машин та механізмів Оперативно-рятувальної служби цивільного захисту
	13-2	Знаки для мотоциклів, моторолерів, мотоколясок, квадроциклів, трициклів та інших прирівняних до них транспортних засобів, тракторів і тракторних причепів Оперативно-рятувальної служби цивільного захисту
14	14-1	Знаки для всіх типів автомобілів, автомобільних причепів, самохідних машин та механізмів Державної прикордонної служби України
	14-2	Знаки для мотоциклів, моторолерів, мотоколясок, квадроциклів, трициклів та інших прирівняних до них транспортних засобів, тракторів і тракторних причепів Державної прикордонної служби України
15	15-1	Знаки для всіх типів автомобілів, автомобільних причепів, самохідних машин та механізмів Національної гвардії України
	15-2	Знаки для мотоциклів, моторолерів, мотоколясок, квадроциклів, трициклів та інших прирівняних до них транспортних засобів, тракторів і тракторних причепів Національної гвардії України

## 2.2 Габаритні розміри знаків встановлено відповідно до таблиці 2.

Таблиця 2

Назва параметра та розміру	Норма на тип, підтип								
	1								
	1-1-1	1-1-2	1-1-3	1-2-1	1-2-2	1-2-3	1-2-4	1-3-1	1-3-2
1 Форма знака	Додаток А, рисунок А.1	Додаток А, рисунок А.1	Додаток А, рисунок А.1	Додаток А, рисунок А.1	Додаток А, рисунок А.1	Додаток А, рисунок А.1	Додаток А, рисунок А.1	Додаток А, рисунок А.1	Додаток А, рисунок А.1
2 Габаритні розміри: — висота, мм — довжина, мм	112 520	112 520	112 520	112 520	112 520	112 520	112 520	150 300	150 300
3 Кількість цифр (зокрема й код регіону)	4	4	4	4	4	4	4	4	4
4 Кількість літер	4	4	4	4	4	4	4	4	4
5 Колір поля знаків	білий	білий	білий	жовтий	жовтий	жовтий	жовтий	білий	білий
6 Колір цифр, літер та ребра жорсткості знаків	чорний	зелений	чорний	чорний	зелений	чорний	зелений	чорний	зелений
7 Наявність світлоповертальної плівки	+	+	+	+	+	+	+	+	+

Назва параметра та розміру	Норма на тип, підтип							
	2		3				4	
	2-1	2-2	3-1-1	3-1-2	3-2	3-3	4-1	4-2
1 Форма знака	Додаток А, рисунок А.2	Додаток А, рисунок А.2	Додаток А, рисунок А.3	Додаток А, рисунок А.3	Додаток А, рисунок А.3	Додаток А, рисунок А.3	Додаток А, рисунок А.4	Додаток А, рисунок А.4
2 Габаритні розміри: — висота, мм — довжина, мм	112 520	112 520	114 140	114 140	114 140	114 140	112 520	174 220
3 Кількість цифр (зокрема й код регіону)	6	5	4	4	6	5	3	3
4 Кількість літер	2	3	4	4	2	3	3	3
5 Колір поля знаків	червоний	червоний	білий	білий	червоний	червоний	білий	білий
6 Колір цифр, літер та ребра жорсткості знаків	білий	білий	чорний	зелений	білий	білий	чорний	чорний
7 Наявність світлоповертальної плівки	—	—	+	+	—	—	+	+

Продовження таблиці 2

Назва параметра та розміру	Норма на тип, підтип							
	4				5		6	
	4-3	4-4	4-5	4-6	5-1	5-2	6-1	6-2
1 Форма знака	Додаток А, рисунок А.4	Додаток А, рисунок А.4	Додаток А, рисунок А.4	Додаток А, рисунок А.4	Додаток А, рисунок А.5	Додаток А, рисунок А.5	Додаток А, рисунок А.6	Додаток А, рисунок А.6
2 Габаритні розміри: — висота, мм — довжина, мм	112 520	174 220	112 520	174 220	174 220	174 220	174 220	174 220
3 Кількість цифр (зокрема й код регіону)	6	6	6	6	4	4	6	5
4 Кількість літер	2	2	1	1	4	4	2	3
5 Колір поля знаків	білий	білий	білий	білий	білий	білий	червоний	червоний
6 Колір цифр, літер та ребра жорсткості знаків	чорний	чорний	чорний	чорний	чорний	зелений	білий	білий
7 Наявність світлоповертальної плівки	+	+	+	+	+	+	—	—

Назва параметра та розміру	Норма на тип, підтип									
	7		8			9	10	11		
	7-1	7-2	8-1-1	8-1-2	8-2			11-1	11-2	
1 Форма знака	Додаток А, рисунок А.7	Додаток А, рисунок А.7	Додаток А, рисунок А.8	Додаток А, рисунок А.8	Додаток А, рисунок А.8	Додаток А, рисунок А.9	Додаток А, рисунок А.10	Додаток А, рисунок А.11	Додаток А, рисунок А.11	
2 Габаритні розміри: — висота, мм — довжина, мм	112 520	174 220	165 255 (125) <sup>1)</sup>	112 520	150 190	112 520	174 220	112 520	174 220	
3 Кількість цифр (зокрема й код регіону)	2 (7) <sup>2)</sup>	2 (6) <sup>2)</sup>	5	5	5	5	5	6	6	
4 Кількість літер	2—8	2—6	2	2	2	1	1	—	—	
5 Колір поля знаків	білий	білий	білий	білий	червоний	чорний	чорний	світло-блакитний	світло-блакитний	
6 Колір цифр, літер та ребра жорсткості знаків	чорний	чорний	чорний	чорний	білий	білий	білий	білий	білий	
7 Наявність світлоповертальної плівки	+	+	+	+	—	—	—	+	+	



Кінець таблиці 2

Назва параметра та розміру	Норма на тип, підтип							
	12		13		14		15	
	12-1	12-2	13-1	13-2	14-1	14-2	15-1	15-2
1 Форма знака	Додаток А, рисунок А.12	Додаток А, рисунок А.12	Додаток А, рисунок А.13	Додаток А, рисунок А.13	Додаток А, рисунок А.14	Додаток А, рисунок А.14	Додаток А, рисунок А.15	Додаток А, рисунок А.15
2 Габаритні розміри: — висота, мм — довжина, мм	226 288	114 140	112 520	174 220	112 520	174 220	112 520	174 220
3 Кількість цифр (зокрема й код регіону)	5	4	3	3	3	3	3	3
4 Кількість літер	3	4	3	3	3	3	3	3
5 Колір поля знаків	білий	червоний	білий	білий	білий	білий	білий	білий
6 Колір цифр, літер та ребра жорсткості знаків	чорний	білий	чорний	чорний	чорний	чорний	чорний	чорний
7 Наявність світлоповертальної плівки	+	—	+	+	+	+	+	+
<p>1) У дужках наведено довжину нижньої частини знака.  2) У дужках зазначено допустиму кількість цифр.  «—» зазначає, що розміру, параметра немає.  «+» зазначає наявність розміру, параметра.</p>								

### 3 ВИМОГИ ДО ІНФОРМАЦІЙНОГО ЗМІСТУ ЗНАКІВ

**3.1** Знаки залежно від типу мають містити інформацію щодо адміністративно-територіальної належності, порядкового номера, серії; символи державної належності, а також серійний номер. Літерно-цифрові сполуки «Т0»—«Т9» розміщено на знаках підтипів 2-2, 3-3, 6-2, літеросполуки «СDP» — на знаках підтипів 4-1 та 4-2, «DP» — на знаках підтипів 4-3 та 4-4, літеру «S» — на знаках підтипів 4-5 та 4-6, літеру «Т» — на знаках підтипів 8-2 та 12-1, літеросполуку «TP» — на знаках підтипу 12-2, літеру «Е» — на знаках типу 13, літеру «В» — на знаках типу 14, літеру «G» — на знаках типу 15.

**3.2** Загальний вигляд знаків усіх типів наведено в додатку А.

**3.3** На знаках типів 1—3, 5—7, 11, 13—15 та підтипів 8-2 та 12-2 має бути розміщено символ державної належності транспортного засобу.

Символ державної належності транспортного засобу зображують так:

— зліва у вигляді напису «UA» та зображення Державного прапора України, розміщених на тлі прямокутника синього кольору для знаків типу 2 та підтипів 1-1-1—1-2-4, 13-1, 14-1, 15-1;

— зліва у верхній частині знака у вигляді напису «UA» та зображення Державного прапора України, розміщених на тлі прямокутника синього кольору для знаків типів 3, 5, 6 та підтипів 1-3-1, 1-3-2, 12-2, 13-2, 14-2, 15-2;

— зліва у верхній частині знака у вигляді зображення малого Державного герба України на тлі прямокутника синього кольору для знаків типу 7;

— праворуч у верхній частині знака у вигляді овалу з написом «UA» для знаків підтипу 8-2;

— зліва у вигляді зображення малого Державного герба України на тлі прямокутника синього кольору для знаків підтипу 11-1;

— зліва у верхній частині знака у вигляді зображення малого Державного герба України на тлі прямокутника синього кольору для знаків підтипу 11-2.

**3.4** Щоб позначити адміністративно-територіальну належність знаків типів 1, 5, 13—15 та підтипів 3-1-1 та 3-1-2, використовують літеросполуки згідно з додатком Б.

Літеросполуки, які можна використовувати для позначення серій знаків, наведено в додатках В та Г.

На знаках типів 7, 11 та підтипів 2-1, 3-2 та 6-1 коди адміністративно-територіальної належності позначають згідно з додатком Д.

**3.5** Для знаків підтипів 1-1-1—1-2-4, 13-1, 14-1, 15-1 літеросполуки, що позначають адміністративно-територіальну належність, розміщують ліворуч, для знаків підтипів 1-3-1, 1-3-2, 3-1-1 і 3-1-2 — у верхній лівій частині знака, для знаків типу 5, підтипів 13-2, 14-2, 15-2 — у верхній частині знака.

Для знаків підтипу 12-1 літеросполуки, що позначають адміністративно-територіальну належність, розміщують з правого боку в нижній частині.

Для знаків підтипу 6-1 код адміністративно-територіальної належності розміщують у верхній частині знака, для знаків типів 7 та 11 — під символом державної належності, для знаків підтипу 3-2 — у верхній лівій частині знака, а для знаків підтипу 12-2 — у верхній правій частині знака.

Для знаків підтипу 8-2 літеру «Т» розміщують ліворуч від літеросполуки адміністративно-територіальної належності.

**3.6** Літеросполуки, що позначають серію для знаків підтипів 1-1-1—1-2-4 та 8-1-2, розміщують праворуч, для знаків підтипів 1-3-1, 1-3-2, 3-1-1 та 3-1-2 — у верхній правій частині знака; для знаків підтипів 2-1 та 3-2 — після літеросполуки коду адміністративно-територіальної належності, для знаків підтипів 2-2 та 3-3 — після літерно-цифрових сполук «Т0»—«Т9», а для типів 5, 6 та підтипу 8-1-1 — у нижній частині знака.

**3.7** Для знаків підтипу 2-2 літерно-цифрові сполуки «Т0»—«Т9» розміщують з лівого боку, для знаків підтипу 6-2 літерно-цифрові сполуки «Т0»—«Т9» розміщують у верхній частині знака, а для знаків підтипу 3-3 — у верхній лівій частині знака.

Для знаків підтипу 12-2 літеросполуки «ТР» розміщують у верхній лівій частині знака.

Для знаків підтипів 4-1, 4-3, 4-5 літеросполуки «СDP», «DP» або літеру «S» розміщують з лівого боку, а для знаків підтипів 4-2, 4-4, 4-6 зазначені вище літеросполуки розміщують у верхній частині знака.

**3.8** Для знаків типів 2, 6, 8, 13, 14, підтипів 1-1-1, 1-3-1, 3-1-1, 3-2, 3-3 та 5-1 застосовують літери української абетки, що збігаються з написом літер латинської абетки.

Для знаків типів 7, 15 підтипів 1-1-2—1-2-4, 1-3-2, 3-1-2 та 5-2 застосовують літери української та латинської абеток.

Для знаків типу 9, 10 та 12 застосовують літери української абетки.

На знаках типу 4 зазначають літеросполуки «СDP», «DP» або літеру «S» латинської абетки.

**3.9** Кількість літер та цифр, залежно від типу, встановлено згідно з таблицею 2.

**3.10** Колір поля знаків, літер, цифр та ребер жорсткості має відповідати наведеному в таблиці 2.

**3.11** На знаках типу 4 порядкові номери з 001 по 499 перших трьох цифр позначають код держави дипломатичної установи, міжнародної організації, держави консульської установи.

У знаках підтипів 4-3—4-6 наступні три цифри позначають порядковий номер транспортного засобу.

**3.12** На знаках типу 7 може бути розміщено:

- літери;
- літери та цифри;
- літери, цифри та графічний елемент;
- літери та графічний елемент.

**3.13** Знаки типу 11 повинні мати емблему Національної поліції України у вигляді срібної (білої) восьмикутної променистої зірки, у центрі якої розміщено зображення малого Державного Герба України.

**3.14** Знаки типу 13 повинні мати емблему Державної служби України з надзвичайних ситуацій у вигляді рівнобічного розширеного хреста жовтогарячого (оранжевого) кольору. У центрі хреста розміщено синій круг зі Знаком Княжої Держави Володимира Великого в обрамленні вінка з дубового листя.

**3.15** Знаки типу 14 повинні мати емблему Державної прикордонної служби України у вигляді прямого рівнобічного хреста з розбіжними кінцями зеленого кольору та пружками жовтого кольору. У центрі емблеми вміщено зображення Знака Княжої Держави Володимира Великого золотого (жовтого) кольору на синьому полі в обрамленні вінка з дубового листа жовтого кольору.

**3.16** Знаки типу 15 повинні мати емблему Національної гвардії України. Емблема має золотаво-жовтий колір у вигляді променистої восьмикінцевої зірки із символом Міністерства внутрішніх справ України, поверх якої вміщено гренату (ручний вибуховий пристрій) з полум'ям угорі. У круглому центральному медальйоні вміщено Тризуб.

## **4 ПРАВИЛА ЗАСТОСУВАННЯ**

**4.1** Кількість знаків на транспортних засобах має бути:

- на автомобілях: два знаки;
- на тракторах, самохідних шасі, самохідних сільськогосподарських, дорожньо-будівельних і меліоративних машинах, сільськогосподарській техніці та інших механізмах: один знак;
- на мотоциклах, моторолерах, мотоколясках, квадроциклах, трициклах, прирівняних до них транспортних засобах, мопедах, причепах, напівпричепах: один знак;
- на великотоннажних транспортних засобах та інших технологічних транспортних засобах: один знак.

**4.2** Знаки на транспортних засобах треба встановлювати лише в передбачених за конструкцією місцях, зазначених виробником.

**4.3** Знаки не повинні зменшувати кутів переднього та заднього звисів транспортного засобу.

**4.4** Знаки типу 7 закріплюють за транспортним засобом як другий комплект знаків. Написи на передньому та задньому номерних знаках підтипу 7-1 мають відповідати один одному.

**4.5** Знаки закріплюють відповідно до адміністративно-територіальної належності, визначної в додатках Б та Д, незалежно від місця проведення реєстрації транспортного засобу.

ДОДАТОК А  
(обов'язковий)

## ЗРАЗКИ ТИПІВ ЗНАКІВ

*Умовні позначки:*

- UA — символ державної належності;
- AA — літеросполука, що позначає адміністративно-територіальну належність;
- 1234 — порядковий номер;
- AB — літеросполука, що позначає серію.

Підтип 1-1-1

*Умовні позначки:*

- UA — символ державної належності;
- AA — літеросполука, що позначає адміністративно-територіальну належність;
- 1234 — порядковий номер;
- ZE — літеросполука, що позначає серію для транспортних засобів, які приводять у рух електричним двигуном і не мають двигуна внутрішнього згоряння.

Підтип 1-1-2

*Умовні позначки:*

- UA — символ державної належності;
- AA — літеросполука, що позначає адміністративно-територіальну належність;
- 1234 — порядковий номер;
- XF — літеросполука, що позначає серію для причепів.

Підтип 1-1-3

Рисунок А.1 — Знаки типу 1



*Умовні позначки:*

- UA — символ державної належності;
- AA — літеросполука, що позначає адміністративно-територіальну належність;
- 1234 — порядковий номер;
- AG — літеросполука, що позначає серію для автобусів і мікроавтобусів, на які видано ліцензію на право провадження господарської діяльності з перевезення пасажирів.

Підтип 1-2-1



*Умовні позначки:*

- UA — символ державної належності;
- AA — літеросполука, що позначає адміністративно-територіальну належність;
- 1234 — порядковий номер;
- AY — літеросполука, що позначає серію для автобусів і мікроавтобусів, на які видано ліцензію на право провадження господарської діяльності з перевезення пасажирів та які приводять у рух електричним двигуном і не мають двигуна внутрішнього згоряння.

Підтип 1-2-2



*Умовні позначки:*

- UA — символ державної належності;
- AA — літеросполука, що позначає адміністративно-територіальну належність;
- 1234 — порядковий номер;
- TF — літеросполука, що позначає серію для таксі, на які видано ліцензію на право провадження господарської діяльності з перевезення пасажирів.

Підтип 1-2-3

Рисунок А.1 — аркуш 2



*Умовні позначки:*

- UA — символ державної належності;
- AA — літеросполука, що позначає адміністративно-територіальну належність;
- 1234 — порядковий номер;
- TV — літеросполука, що позначає серію для таксі, на які видано ліцензію на право провадження господарської діяльності з перевезення пасажирів та які приводять у рух електричним двигуном і не мають двигуна внутрішнього згоряння.

Підтип 1-2-4



*Умовні позначки:*

- UA — символ державної належності;
- AA — літеросполука, що позначає адміністративно-територіальну належність;
- 1234 — порядковий номер;
- BX — літеросполука, що позначає серію.

Підтип 1-3-1



*Умовні позначки:*

- UA — символ державної належності;
- AA — літеросполука, що позначає адміністративно-територіальну належність;
- 1234 — порядковий номер;
- ZG — літеросполука, що позначає серію для транспортних засобів, які приводять у рух електричним двигуном і не мають двигуна внутрішнього згоряння.

Підтип 1-3-2

Рисунок А.1 — аркуш 3



Умовні позначки:

- UA — символ державної належності;
- 22 — код адміністративно-територіальної належності;
- AH — літеросполука, що позначає серію;
- 0880 — порядковий номер.

Підтип 2-1



Умовні позначки:

- UA — символ державної належності;
- T1 — літерно-цифрова сполука, яка зазначає, що знак видало підприємство-виробник чи суб'єкт господарювання, діяльність яких пов'язана з реалізацією транспортних засобів\*;
- AH — літеросполука, що позначає серію;
- 0880 — порядковий номер.

\* Серію використовують у діапазоні T0—T9

Підтип 2-2

Рисунок А.2 — Знаки типу 2



Умовні позначки:

- UA — символ державної належності;
- BT — літеросполука, що позначає адміністративно-територіальну належність;
- AA — літеросполука, що позначає серію;
- 1234 — порядковий номер.

Підтип 3-1-1

Рисунок А.3 — Знаки типу 3



*Умовні позначки:*

- UA — символ державної належності;
- AA — літеросполука, що позначає адміністративно-територіальну належність;
- ZN — літеросполука, що позначає серію для транспортних засобів, які приводять у рух електричним двигуном і не мають двигуна внутрішнього згоряння;
- 1234 — порядковий номер.

Підтип 3-1-2



*Умовні позначки:*

- UA — символ державної належності;
- 11 — код адміністративно-територіальної належності;
- AA — літеросполука, що позначає серію;
- 2222 — порядковий номер.

Підтип 3-2



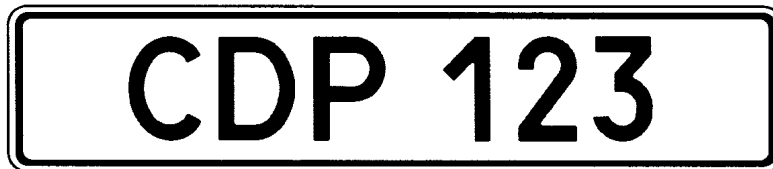
*Умовні позначки:*

- UA — символ державної належності;
- T1 — літерно-цифрова сполука, яка зазначає, що знак видало підприємство-виробник чи суб'єкт господарювання, діяльність яких пов'язана з реалізацією транспортних засобів;
- AA — літеросполука, що позначає серію;
- 2222 — порядковий номер.

Підтип 3-3

Рисунок А.3 — аркуш 2





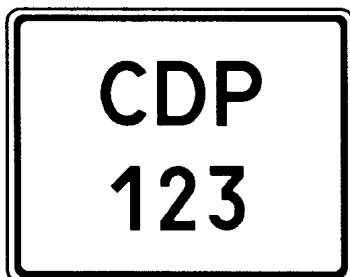
*Умовні позначки:*

CDP — літеросполука призначеності;

123 — код\*.

\* Цифри 001—499 позначають код держави дипломатичної установи, міжнародної організації, держави консульської установи.

Підтип 4-1



*Умовні позначки:*

CDP — літеросполука призначеності;

123 — код\*.

\* Цифри 001—499 позначають код держави дипломатичної установи, міжнародної організації, держави консульської установи.

Підтип 4-2



*Умовні позначки:*

DP — літеросполука призначеності;

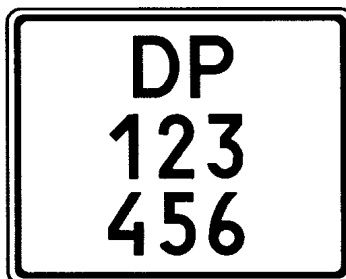
123 — код\*;

456 — порядковий номер.

\* Цифри 001—499 позначають код держави дипломатичної установи, міжнародної організації, держави консульської установи.

Підтип 4-3

Рисунок А.4 — Знаки типу 4



*Умовні позначки:*

DP — літеросполука призначеності;

123 — код\*;

456 — порядковий номер.

\* Цифри 001—499 позначають код держави дипломатичної установи, міжнародної організації, держави консульської установи.

Підтип 4-4



*Умовні позначки:*

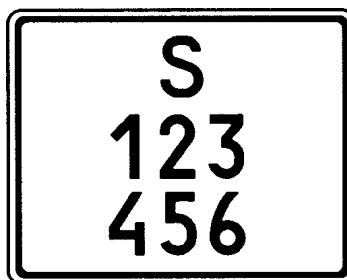
S — літера призначеності;

123 — код\*;

456 — порядковий номер.

\* Цифри 001—499 позначають код держави дипломатичної установи, міжнародної організації, держави консульської установи.

Підтип 4-5



*Умовні позначки:*

S — літера призначеності;

123 — код\*;

456 — порядковий номер.

\* Цифри 001—499 позначають код держави дипломатичної установи, міжнародної організації, держави консульської установи.

Підтип 4-6

Рисунок А.4 — аркуш 2



*Умовні позначки:*

- UA — символ державної належності;
- AA — літеросполука, що позначає адміністративно-територіальну належність;
- 1234 — порядковий номер;
- AB — літеросполука, що позначає серію.

Підтип 5-1



*Умовні позначки:*

- UA — символ державної належності;
- AA — літеросполука, що позначає адміністративно-територіальну належність;
- 1234 — порядковий номер;
- ZW — літеросполука, що позначає серію для транспортних засобів, які приводять у рух електричним двигуном і не мають двигуна внутрішнього згоряння.

Підтип 5-2

**Рисунок А.5** — Знак типу 5



*Умовні позначки:*

- UA — символ державної належності;
- 22 — код адміністративно-територіальної належності;
- 8320 — порядковий номер;
- AB — літеросполука, що позначає серію.

Підтип 6-1



*Умовні позначки:*

- UA — символ державної належності;
- T1 — літерно-цифрова сполука, яка позначає, що знак видало підприємство-виробник чи суб'єкт господарювання, діяльність яких пов'язано з реалізацією транспортних засобів;
- 2452 — порядковий номер;
- AB — літеросполука, що позначає серію.

Підтип 6-2

**Рисунок А.6 — Знаки типу 6**



Місце  
нанесення  
графічного  
елемента



*Умовні позначки:*

06, 15, 10 — код адміністративно-територіальної належності.  
ШЕВЧЕНКО, ТАРАС, START 01 — текст за індивідуальним замовленням.

Підтип 7-1



Місце  
нанесення  
графічного  
елемента

*Умовні позначки:*

09 — код адміністративно-територіальної належності.  
РОКІ 02 — текст за індивідуальним замовленням.

Підтип 7-2

Рисунок А.7 — Знаки типу 7



*Умовні позначки:*  
 08080 — порядковий номер;  
 AA — літеросполука, що позначає серію.

Підтип 8-1-1



*Умовні позначки:*  
 08080 — порядковий номер;  
 AA — літеросполука, що позначає серію.

Підтип 8-1-2



*Умовні позначки:*  
 UA — символ державної належності;  
 T — літера, яка зазначає, що знак  
 транзитний;  
 AA — літеросполука, що позначає  
 адміністративно-територіальну  
 належність;  
 00000 — порядковий номер.

Підтип 8-2

Рисунок А.8 — Знаки типу 8



Рисунок А.9 — Знак типу 9



Рисунок А.10 — Знак типу 10



*Умовні позначки:*

17 — код адміністративно-територіальної належності;

2468 — порядковий номер.

Емблема позначає належність до поліції.

Підтип 11-1



*Умовні позначки:*

17 — код адміністративно-територіальної належності;

2468 — порядковий номер.

Емблема позначає належність до поліції.

Підтип 11-2

Рисунок А.11 — Знаки типу 11



*Умовні позначки:*

- Т — літера, яка позначає, що знак видано на великотоннажний транспортний засіб та інший технологічний транспортний засіб;
- АА — літеросполука, що позначає адміністративно-територіальну належність;
- 11421 — порядковий номер.

Підтип 12-1



*Умовні позначки:*

- UA — символ державної належності;
- ТР — літеросполука, яка зазначає, що знак транзитний;
- АА — літеросполука, яка позначає адміністративно-територіальну належність;
- 2222 — порядковий номер.

Підтип 12-2

**Рисунок А.12** — Знаки типу 12





*Умовні позначки:*

AA — літеросполука, яка позначає адміністративно-територіальну належність;

123 — порядковий номер.

Літера «Е» з емблемою позначає належність до Оперативно-рятувальної служби цивільного захисту.

Підтип 13-1



*Умовні позначки:*

AA — літеросполука, яка позначає адміністративно-територіальну належність;

123 — порядковий номер.

Літера «Е» з емблемою позначає належність до Оперативно-рятувальної служби цивільного захисту.

Підтип 13-2

Рисунок А.13 — Знаки типу 13



*Умовні позначки:*

AA — літеросполука, яка позначає адміністративно-територіальну належність;

123 — порядковий номер.

Літера «В» з емблемою позначає належність до Державної прикордонної служби України.

Підтип 14-1



*Умовні позначки:*

AA — літеросполука, яка позначає адміністративно-територіальну належність;

123 — порядковий номер.

Літера «В» з емблемою позначає належність до Державної прикордонної служби України.

Підтип 14-2

Рисунок А.14 — Знаки типу 14



*Умовні позначки:*

AA — літеросполука, яка позначає адміністративно-територіальну належність;

123 — порядковий номер.

Літера «G» з емблемою позначає належність до Національної Гвардії України.

Підтип 15-1



*Умовні позначки:*

AA — літеросполука, яка позначає адміністративно-територіальну належність;

123 — порядковий номер.

Літера «G» з емблемою позначає належність до Національної Гвардії України.

Підтип 15-2

Рисунок А.15 — Знаки типу 15

ДОДАТОК Б  
(обов'язковий)ЛІТЕРОСПОЛУКИ, ЯКІ ПОЗНАЧАЮТЬ  
АДМІНІСТРАТИВНО-ТЕРИТОРІАЛЬНУ НАЛЕЖНІСТЬ

Літеросполука		Належність
AK	KK	Автономна Республіка Крим
AB	KB	Вінницька область
AC	KC	Волинська область
AE	KE	Дніпропетровська область
AH	KH	Донецька область
AM	KM	Житомирська область
AO	KO	Закарпатська область
AP	KP	Запорізька область
AT	KT	Івано-Франківська область
AI	KI	Київська область
AA	KA	м. Київ
BA	HA	Кіровоградська область
BB	HB	Луганська область
BC	HC	Львівська область
BE	HE	Миколаївська область
BH	HN	Одеська область
BI	HI	Полтавська область
BK	HK	Рівненська область
BM	HM	Сумська область
BO	HO	Тернопільська область
AX	KX	Харківська область
BT	HT	Херсонська область
BX	HX	Хмельницька область
CA	IA	Черкаська область
CB	IB	Чернігівська область
CE	IE	Чернівецька область
CH	IH	м. Севастополь

ДОДАТОК В  
(обов'язковий)

**ЛІТЕРОСПОЛУКИ, ЯКІ МОЖНА ВИКОРИСТОВУВАТИ  
ДЛЯ ПОЗНАЧЕННЯ СЕРІЇ ЗНАКІВ**

AA	BA	CA	EA	HA	IA	KA	MA	OA	PA	TA	XA
AB	BB	CB	EB	HB	IB	KB	MB	OB	PB	TB	XB
AC	BC	CC	EC	HC	IC	KC	MC	OC	PC	TC	XC
AE	BE	CE	EE	HE	IE	KE	ME	OE	PE	TE	XE
AH	BH	CH	EH	HH	IH	KH	MH	OH	PH	TH	XH
AI	BI	CI	EI	HI	II	KI	MI	OI	PI	TI	XI
AK	BK	CK	EK	HK	IK	KK	MK	OK	PK	TK	XK
AM	BM	CM	EM	HM	IM	KM	MM	OM	PM	TM	XM
AO	BO	CO	EO	HO	IO	KO	MO	OO	PO	TO	XO
AP	BP	CP	EP	HP	IP	KP	MP	OP	PP	TP	XP
AT	BT	CT	ET	HT	IT	KT	MT	OT	PT	TT	XT
AX	BX	CX	EX	HX	IX	KX	MX	OX	PX	TX	XX

ДОДАТОК Г  
(обов'язковий)

**ЛІТЕРОСПОЛУКИ, ЯКІ ВИКОРИСТОВУЮТЬ ДЛЯ ПОЗНАЧЕННЯ СЕРІЇ ЗНАКІВ  
ДЛЯ ОКРЕМИХ ТИПІВ ТРАНСПОРТНИХ ЗАСОБІВ**

**Літеросполуки, які використовують для позначення серії знаків  
для автомобільних причепів  
(підтип 1-1-3)**

XF	XG	XJ	XL	XN	XR	XS	XU	XV	XW	XY	XZ
FF	FG	FJ	FL	FN	FR	FS	FU	FV	FW	FY	FZ

**Літеросполуки, які використовують для позначення серії знаків  
для автобусів і мікроавтобусів, на які видано ліцензію на право провадження  
господарської діяльності з перевезення пасажирів  
(підтип 1-2-1)**

AF	AG	AJ	AL	AN	AR	AS	AU	AV	AW
----	----	----	----	----	----	----	----	----	----

**Літеросполуки, які використовують для позначення серії знаків  
для автобусів і мікроавтобусів, на які видано ліцензію на право провадження  
господарської діяльності з перевезення пасажирів та які приводять у рух  
електричним двигуном і не мають двигуна внутрішнього згорання  
(підтип 1-2-2)**

AY	AZ
----	----

**Літеросполуки, які використовують для позначення серії знаків  
для таксі, на які видано ліцензію на право провадження господарської діяльності  
з перевезення пасажирів  
(підтип 1-2-3)**

TF	TG	TJ	TL	TN	TR	TS	TU
----	----	----	----	----	----	----	----

**Літеросполуки, які використовують для позначення серії знаків  
для таксі, на які видано ліцензію на право провадження господарської діяльності  
з перевезення пасажирів та які приводять у рух електричним двигуном  
і не мають двигуна внутрішнього згорання  
(підтип 1-2-4)**

TV	TW	TY	TZ
----	----	----	----

**Літеросполуки, які використовують для позначення серії знаків  
для транспортних засобів, які приводять у рух електричним двигуном  
і не мають двигуна внутрішнього згорання  
(підтипи 1-1-2, 1-3-2, 3-1-2, 5-2)**

ZA	ZB	ZC	ZD	ZE	ZF	ZG	ZH	ZI	ZJ	ZK	ZL
ZM	ZN	ZO	ZP	ZR	ZS	ZT	ZU	ZV	ZW	ZX	ZY
ZZ											

YA	YB	YC	YD	YE	YF	YG	YH	YI	YJ	YK	YL
YM	YN	YO	YP	YR	YS	YT	YU	YV	YW	YX	YY
YZ											

**ДОДАТОК Д  
(обов'язковий)**

**КОДИ АДМІНІСТРАТИВНО-ТЕРИТОРІАЛЬНОЇ НАЛЕЖНОСТІ**

Належність	Код адміністративно-територіальної належності	Належність	Код адміністративно-територіальної належності
Автономна Республіка Крим	01	Миколаївська	15
Вінницька	02	Одеська	16
Волинська	03	Полтавська	17
Дніпропетровська	04	Рівненська	18
Донецька	05	Сумська	19
Житомирська	06	Тернопільська	20
Закарпатська	07	Харківська	21
Запорізька	08	Херсонська	22
Івано-Франківська	09	Хмельницька	23
Київська	10	Черкаська	24
м. Київ	11	Чернігівська	25
Кіровоградська	12	Чернівецька	26
Луганська	13	м. Севастополь	27
Львівська	14		

---

Код згідно з ДК 004: 43.020

**Ключові слова:** дорожній транспорт, загальні вимоги, номерні знаки, правила застосування.

---

Редактор І. Дьячкова  
Верстальник А. Біткова

---

Підписано до друку 15.01.2020. Формат 60 × 84 1/8.  
Ум. друк. арк. 3,72. Зам. 38. Ціна договірна.

---

Виконавець  
Державне підприємство «Український науково-дослідний і навчальний центр  
проблем стандартизації, сертифікації та якості» (ДП «УкрНДНЦ»)  
вул. Святошинська, 2, м. Київ, 03115  
Свідоцтво про внесення видавця видавничої продукції до Державного реєстру видавців,  
виготівників і розповсюджувачів видавничої продукції від 14.01.2006 серія ДК № 1647